

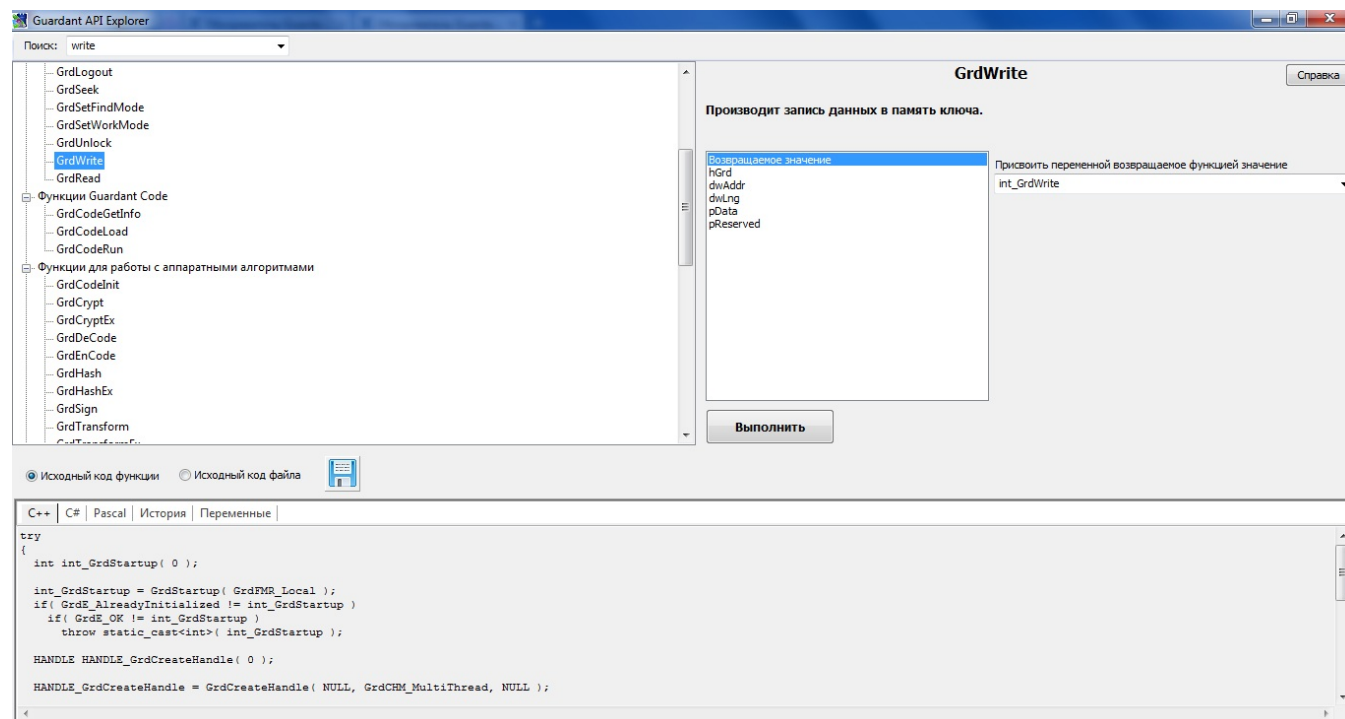
# Обозреватель Guardant API. Выполнение функций с заданными параметрами

Утилита **Обозреватель Guardant API** предоставляет удобный **GUI-сервис** для изучения **Guardant API** и выполнения функций с заданными параметрами.

Это существенно экономит время при разработке защиты для приложения: ведь вызывать функции Guardant API, проверять и сохранять результаты их вызова в синтаксисе основных языков программирования можно без компиляции и отладки приложения.

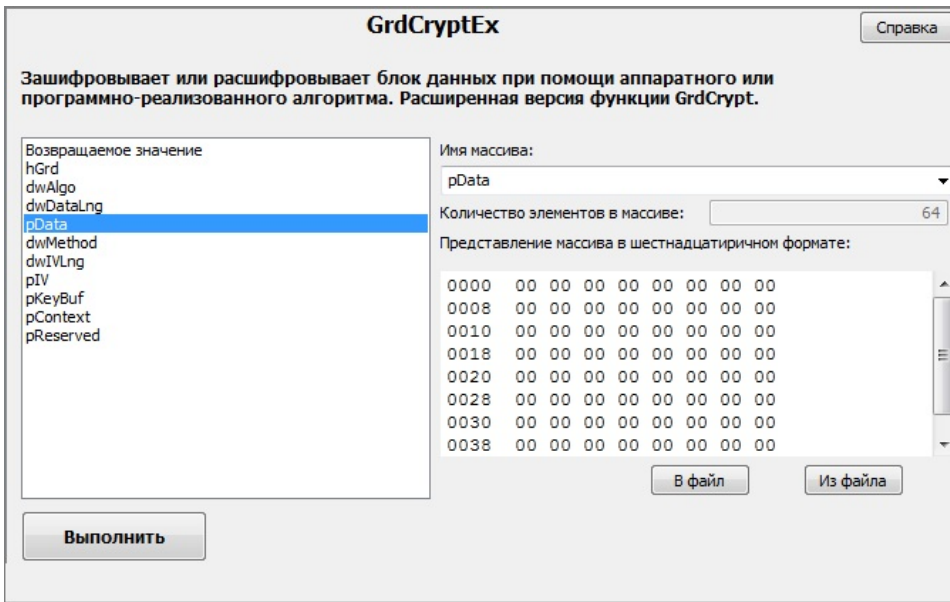
Обозреватель доступен:

- из интерфейса **GrdUtil.exe**: команда меню **Разное | (Guardant API) Обозреватель Guardant API**
- либо
- в виде отдельной утилиты (см. файл **GAPIE\_GUI\_SE.exe** в каталоге установке комплекта разработчика).



Диалоговое окно утилиты разделено на три секции:

1. В левой верхней части происходит выбор функций, доступных для вызова. Существует особая логика вызова функций Guardant API (*Полробнее см. [пример ниже](#)*). Поэтому обозреватель не показывает функции, которые в данный момент вызывать нельзя.
2. Справа отображается выбранная из списка функция. Для ее вызова необходимо задать корректные значения параметров и нажать на кнопку **[Выполнить]**.

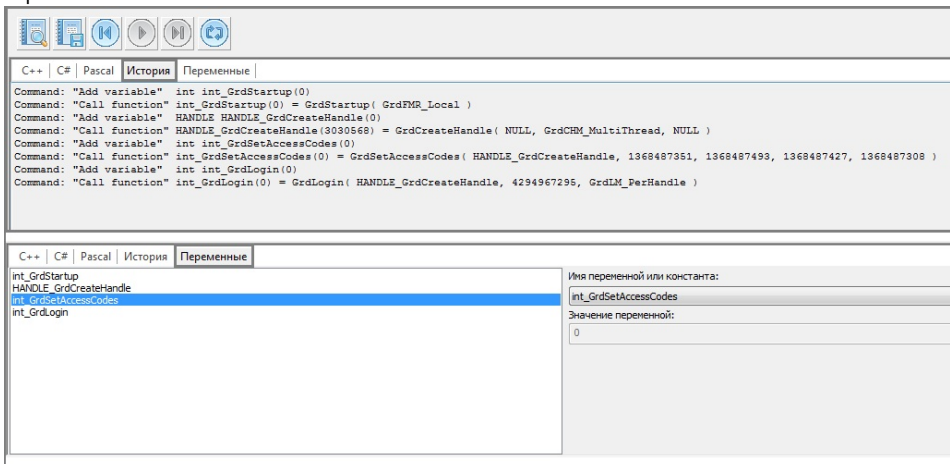


Параметры задаются последовательно путем выделения в списке курсором мыши и установки/выбора нужного значения. Если параметр не задан или задан неправильно, обозреватель выдает сообщение об ошибке.

Всплывающие по наведению курсора подсказки и контекстно-зависимая справочная система (см. кнопку **[Справка]**), позволяют получить информацию по текущей функции Guardant API.

3. Нижняя часть утилиты разделена на вкладки, в 3-х из которых выводится исходный код выполненной функции в синтаксисе **C++**, **C#** и **Pascal**, соответственно. Можно сохранять код как каждой функции отдельно, так и всех выполненных функций – в файле, готовом для компиляции.

Последние вкладки (**История** и **Переменные**) представляют собой историю вызовов функций и их результаты, а также список переменных и их значений.



История вызовов сохраняется в виде сценария (файл с расширением **.sce**). При необходимости можно возвращаться к любой из выполненных функций, используя для этого управляющие пиктограммы, расположенные над вкладками.